



# Стабилизация поведения высокого риска с использованием командного подхода.

Д-р Оксана Хьюз

Акушер-гинеколог

Университетская больница матери и ребенка «Кумби» (Coombe Women's & Infants University Hospital), Дублин

MRCOG, MRCPI (член Королевской коллегии акушеров и гинекологов и Королевской коллегии врачей)

# Руководящие принципы

- Не осуждать
- Прямой доступ
- Один из компонентов обычной структуры медицинских бригад в больнице
- Предоставление полного спектра мед. помощи
- Небольшое «ядро» в команде
- Мультидисциплинарный подход ( модель комплексной мед. помощи)

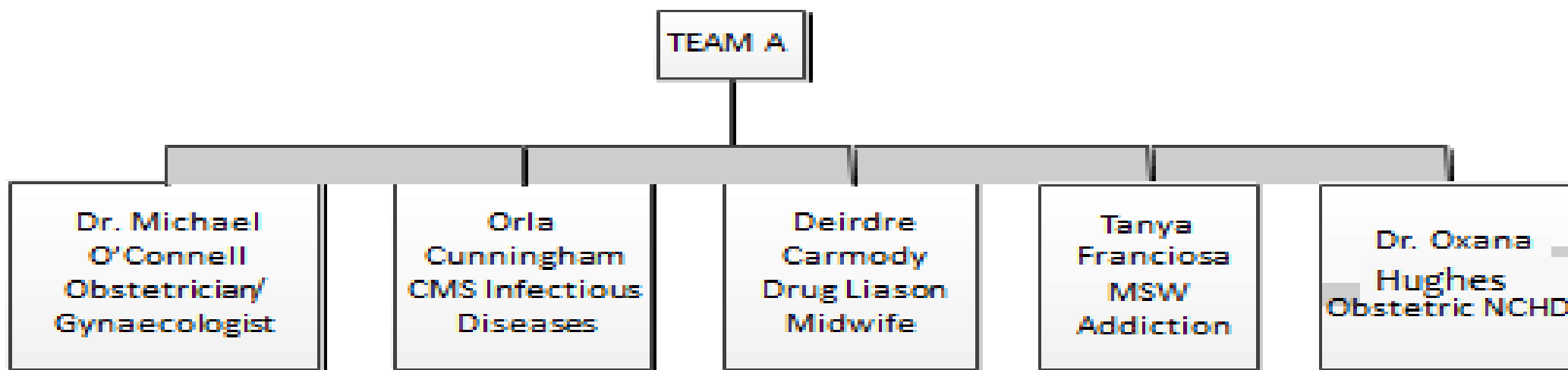


EACS European  
AIDS Clinical Society

# Цели специализированных услуг

- Непрерывность ухода
- Улучшение посещаемости в назначенное время приема в дородовой период
- Роль назначенного медицинского социального работника, который поддерживает связь с женщинами на ранних сроках беременности и знаком с женщинами, планирующими беременность в будущем
- Введение повторного серологического обследования на более поздних сроках беременности для женщин, подверженных риску инфицирования ВИЧ и гепатитом В и С
- Мультидисциплинарный уход
- Рекомендации по контрацепции в послеродовой период

# Our Team





EACS European  
AIDS Clinical Society

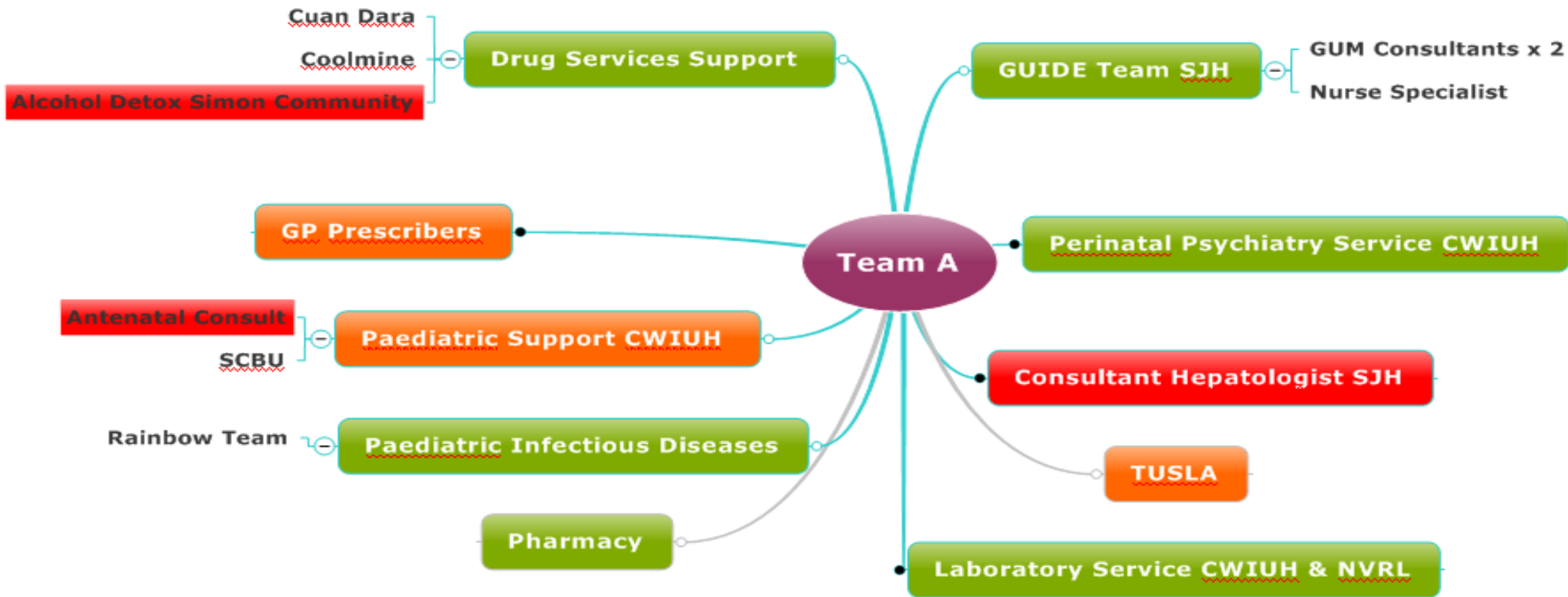
# Coombe Women & Infants University Hospital Ospidéal Ollscoille Ban agus Náionán an Chúim

*Excellence in the Care of Women and Babies  
Foirfeacht i gCáirne Ban agus Náionán*





# Вспомогательные службы





# Роль команды GUIDE:

## Клиника x2/месяца

Наблюдение за общим состоянием здоровья

Серологические тесты

Назначения, информация о лекарственном взаимодействии

Участие в разработке плана родоразрешения, ведение после родов, последующее наблюдение

**2 инфекциониста, конкретно занимающихся лечением ИЗ во время беременности,  
Медсестра инфекционного отделения**

## 6/52 визита:

Препараты выдаются 4/12, после чего пациента переводят под наблюдение терапевта

## 36/40:

План родоразрешения, согласованный с МДБ





# Роль акушерки по связям с потребителями наркотиков

- Устанавливает доверительные отношения
- Убеждает женщин сократить или прекратить потребление незаконных наркотиков
- Содействует улучшению посещаемости в назначенное время приема и приверженности лечению.
- Поддерживает связь между акушерской и наркологической службами, обеспечивая комплексный уход за женщинами, посещающими обе службы, и хорошую связь между обеими службами.

# Беременность: мотивация к изменениям

За последние 10 лет среди женщин, обращавшихся в нашу службу:

- 88 женщин были записаны в программу заместительной терапии опиоидами для лечения наркозависимости, и это доказывает, что беременность является отличной мотивацией для изменений.
- 90 женщин прошли лечение в Cuan Dara, Cherry Orchard Hospital в ходе 4-недельной программы стабилизации.
- 7 женщин были направлены в Ashleigh House, Coolmine для участия в дальнейшей стационарной программе восстановления либо из нашей больницы (CWIUH), либо из больницы Cuan Dara.



# Роль социального работника

## Возможности

Поощрять женщин к  
посещению врача в  
дородовой период

Поощрять активное  
участие

Улучшить социальные  
результаты для матери  
и ребенка

Оказывать поддержку  
для преодоления  
других  
психосоциальных  
факторов стресса



# Эффективная команда



Trust



Listening



Questions



Reflections



Accountability

Доверие способствует созданию безопасной среды для честного обмена мнениями, конструктивной обратной связи и реального роста

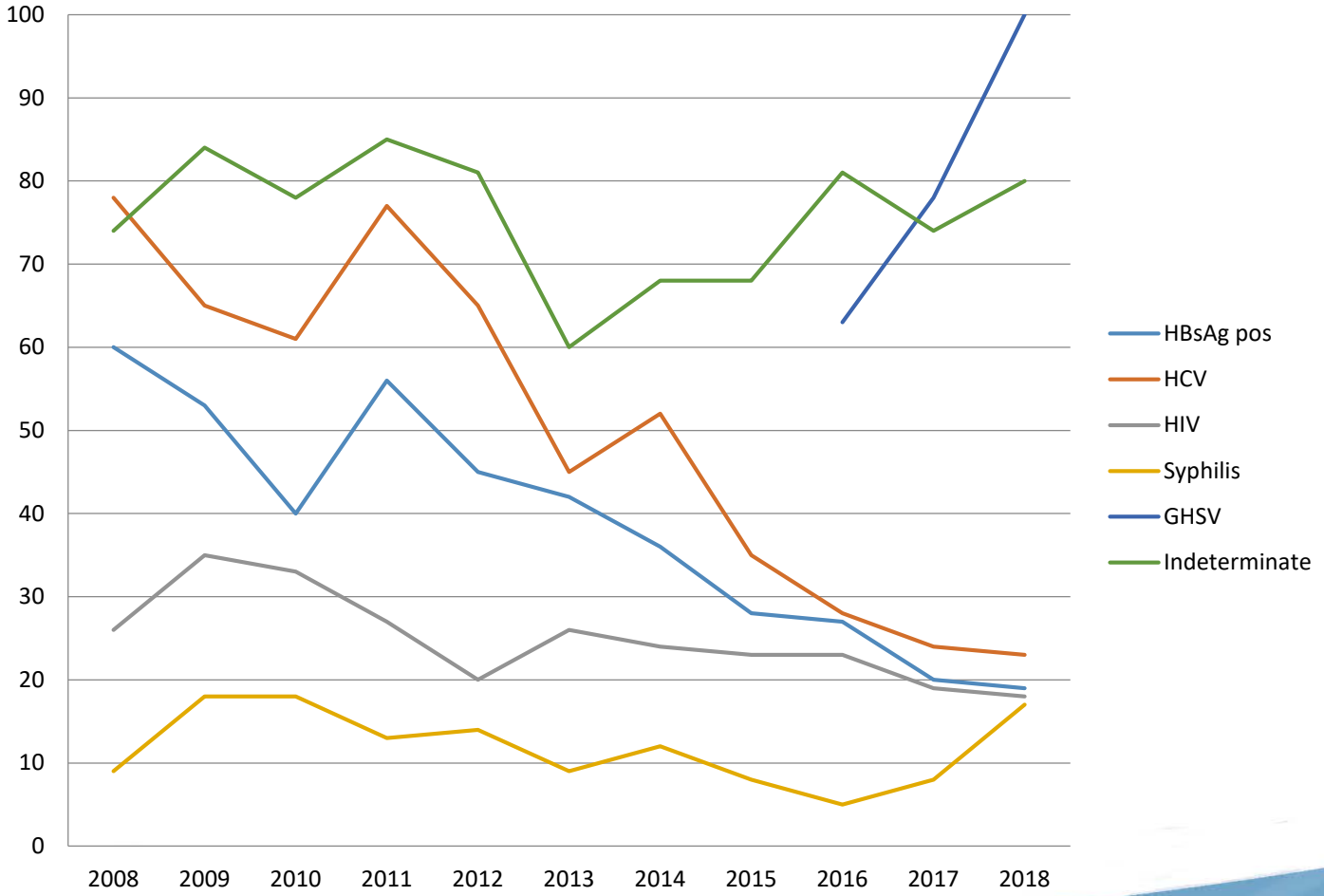


EACS European AIDS Clinical Society

# Тенденции

## Позитивные результаты серологических тестов в дородовой период

Coombe Women & Infants University Hospital  
Ospidéal Ollscoille Ban agus Náionán an Chúim  
*Excellence in the Care of Women and Babies*  
*Fóirfeacht i gCáirín Ban agus Náionán*

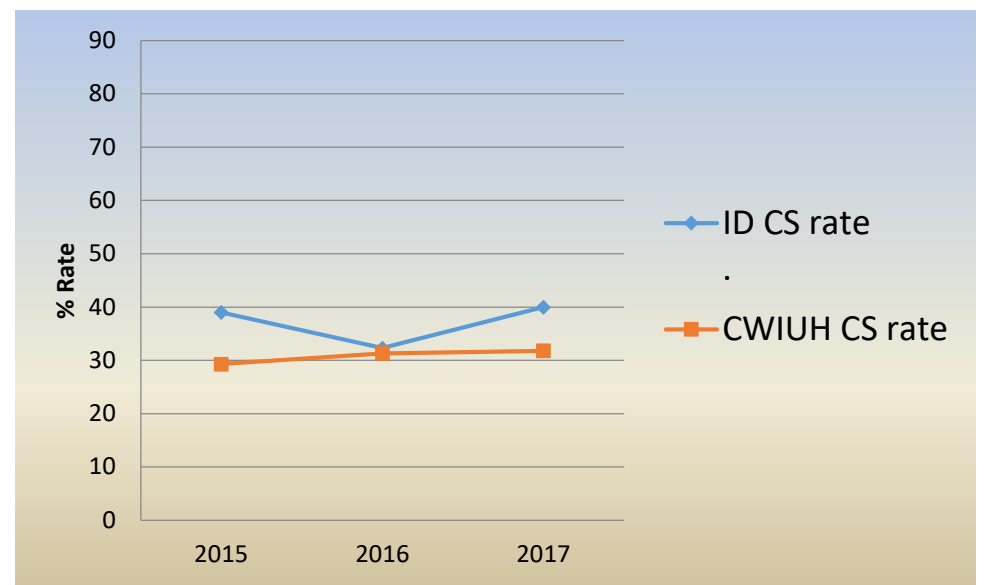
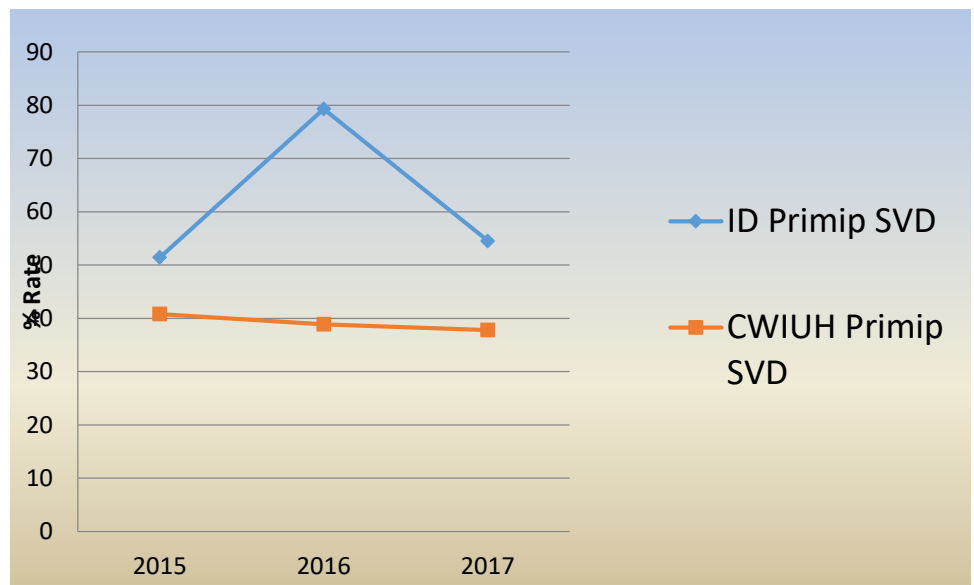




EACS European AIDS Clinical Society

# Исход родоразрешения Пациенты с высоким риском ИЗ

Coombe Women & Infants University Hospital  
Ospidéal Ollscoille Ban agus Náionán an Chúim  
*Excellence in the Care of Women and Babies*  
*Foirfeacht i gCúram Ban agus Náionán*



# Доказательная медицина

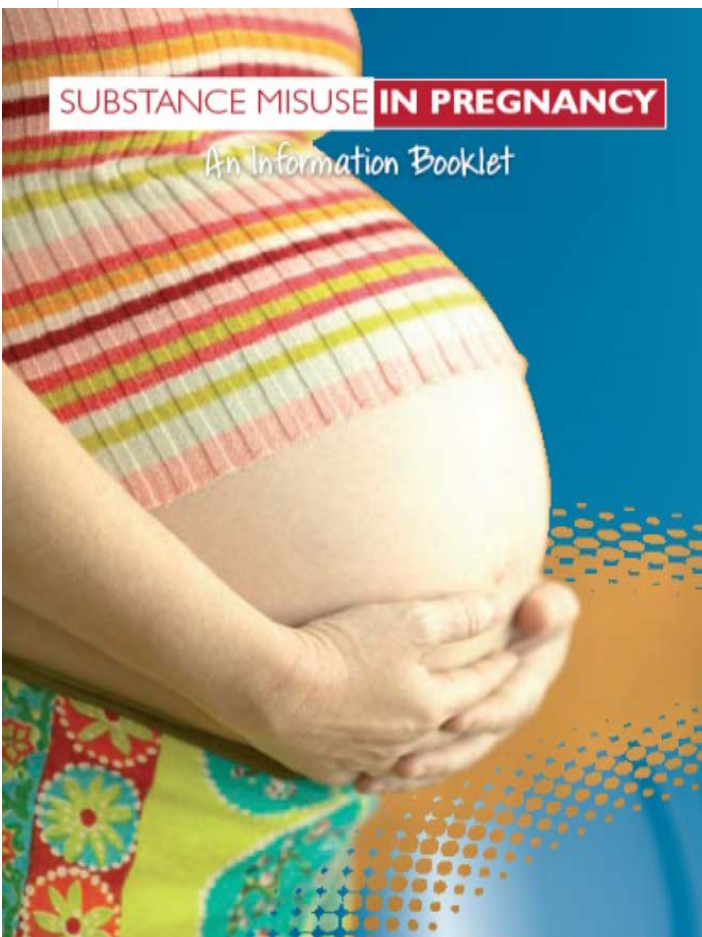


CLINICAL PRACTICE GUIDELINE PREGNANCY METHADONE PRESCRIBING AND ADMINISTRATION IN



## SUBSTANCE MISUSE IN PREGNANCY

An Information Booklet



CLINICAL PRACTICE GUIDELINE

METHADONE PRESCRIBING AND ADMINISTRATION  
IN PREGNANCY

Institute of Obstetricians and Gynaecologists,  
Royal College of Physicians of Ireland  
And  
Directorate of Strategy and Clinical Care  
Health Service Executive

Version 1.0  
Guideline No.22

Date of publication: April 2013  
Revision date: April 2015

1

## Preventing Perinatal Transmission:

A practical guide to the antenatal and perinatal management of

HIV

Hepatitis B

Hepatitis C

Herpes Simplex

&

Syphilis

*Ultimately each pregnancy calls for an individualised care plan.*

To replace all previous editions

Date: August 2015  
Review date: August 2018

The Rainbow Clinic  
Our Lady's Children's Hospital, Crumlin, &  
The Children's University Hospital, Temple Street,  
Dublin, Ireland



EACS European  
AIDS Clinical Society

# «Высококачественные услуги по уходу за матерями и новорожденными детьми»







 EACS European  
AIDS Clinical Society

# НЕ ЗАБЫВАЙТЕ О ПРОБЛЕМАХ



# ПОЛОЖИТЕЛЬНЫЙ ОТЗЫВ

«Непрерывность ухода: Мне не нужно было объяснять на каждом приеме у врача, кто я, что мне нужно и как я, наконец, пришла к мысли о материнстве.

Медицинская команда всегда внимательно относится к любым моим вопросам или опасениям, которые у меня могут возникнуть, и во время каждого приема у меня возникало ощущение того, что мы движемся вперед, что мы вместе всегда делали все для того, чтобы оба наших ребенка безопасно пришли в этот мир».

Близкие отношения, которые расширяют твои возможности

Потребительница услуг, 2018 г.



**Спасибо! Вопросы есть?**